

Sirius

Canopus

Naos
Regor

Avior

Miaplacidus

Nebulosa
Eta Carina

Acrux

Alfa
Centaur

Parque Nacional Bosque Fray Jorge...

Foto tomada 25/02/2012 | 21:30 h
Dirección sur desde el centro de información ambiental

Mapa de la Reserva de la Biósfera Fray Jorge

- Zona núcleo
- Zona transición
- Límite reserva



Organismos asociados



Organismos patrocinantes



VINA OCHOTIERRAS

TABALI
Limari Valley

Consejo Consultivo del Parque Nacional Bosque Fray Jorge

"Aplicación de un modelo de innovación basado en el conocimiento científico, las tecnologías de la información y la educación para el desarrollo de una industria del turismo sustentable de la Reserva de la Biósfera Fray Jorge"



Proyecto FIC- R 2014 | Duración: 15 meses

Ejecutor: CENTRO DE ESTUDIOS AVANZADOS EN ZONAS ÁRIDAS
CEAZA

Co-ejecutor: CERRO TOLOLO
NOAO

Financia: GOBIERNO REGIONAL REGION DE COQUIMBO



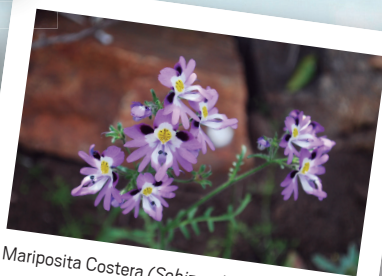
Mirador Parque Nacional Bosque Fray Jorge



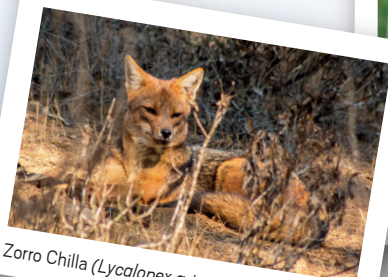
Rayadito (*Aphrastura spinicauda*)



Soldadito (*Tropaeolum hookerianum*)



Mariposita Costera (*Schizanthus litoralis*)



Zorro Chilla (*Lycalopex griseus*)



Añañuca Roja (*Rhodophiala phycelloides*)

Objetivo general

Aplicar un modelo de innovación sustentable para la industria del turismo a través del conocimiento científico, las tecnologías de la información y la educación en la Reserva de la Biósfera y Reserva Starlight Fray Jorge.

Propósito

Vincular el conocimiento científico y las tecnologías de la información con la industria del turismo, las comunidades y los turistas para dar valor agregado a los productos turísticos, potenciando el desarrollo del turismo de intereses especiales en RBFJ y fortaleciendo el desarrollo económico, medioambiental y sociocultural del territorio.

Objetivos Específicos

1. Promover articulaciones y redes entre los actores que se vinculan con la Reserva de la Biósfera a través de la industria del turismo.
2. Potenciar el desarrollo articulado de productos con base en el conocimiento científico y las tecnologías de la información para agregar valor a las iniciativas existentes de la industria del turismo en la Reserva de la Biósfera Fray Jorge (RBFJ), vinculando a las comunidades aledañas al Parque Nacional Bosque Fray Jorge para promover y aportar al desarrollo integral del territorio.
3. Incorporar transversalmente los pilares de la sustentabilidad en las acciones diseñadas para cada etapa con base en las energías renovables no convencionales y el uso consciente del recurso hídrico.

Beneficiarios

Directos: Empresas de turismo, operadores de turismo, guías de turismo y comunidad local.

Indirectos: Empresas de productos y servicios que apoyan la actividad del turismo, como empresas vinícolas, alimentarias, transporte, entre otras; organismos públicos y medios de comunicación.

Productos comprometidos

1. Informe con el contenido de estudios e información científica relevante de la RBFJ, acerca de la biodiversidad, el patrimonio cultural y natural, y el cielo.
2. Informe con los diseños de los productos turísticos vinculados a los ecosistemas de la reserva y el secano costero.
3. Implementación de webcam diurna y nocturna en el Parque Nacional Bosque Fray Jorge.
4. Implementación de una red wifi privada de apoyo a los circuitos Parque Nacional Bosque Fray Jorge.
5. Implementación de algunas zonas de carga para dispositivos móviles en base a energías renovables.
6. Implementación de certificación del conocimiento con niveles de experticia acerca de los ecosistemas presentes en la RBFJ para guardaparques de CONAF.
7. Articulación y diseño de un protocolo de trabajo entre comunidades locales y operadores turísticos.
8. Creación y/o actualización de los relatos utilizados por los operadores de turismo en los productos turísticos.
9. Implementación de códigos QR en los circuitos turísticos de la reserva y Ruta Patrimonial del Secano Costero.
10. Capacitaciones a los actores vinculantes en los productos desarrollados: Operadores Turísticos, guías de turismo, comunidad local y guardaparques.
11. Implementación de una unidad de monitoreo para la mantención de la certificación Starlight, y la articulación con la campaña de ciencia ciudadana denominada "Globe at Night" en la RBFJ.

